



**Amt für Digitalisierung, Breitband und Vermessung
Vilshofen an der Donau**

Kapuzinerstraße 11
94474 Vilshofen

Auszug aus dem Liegenschaftskataster

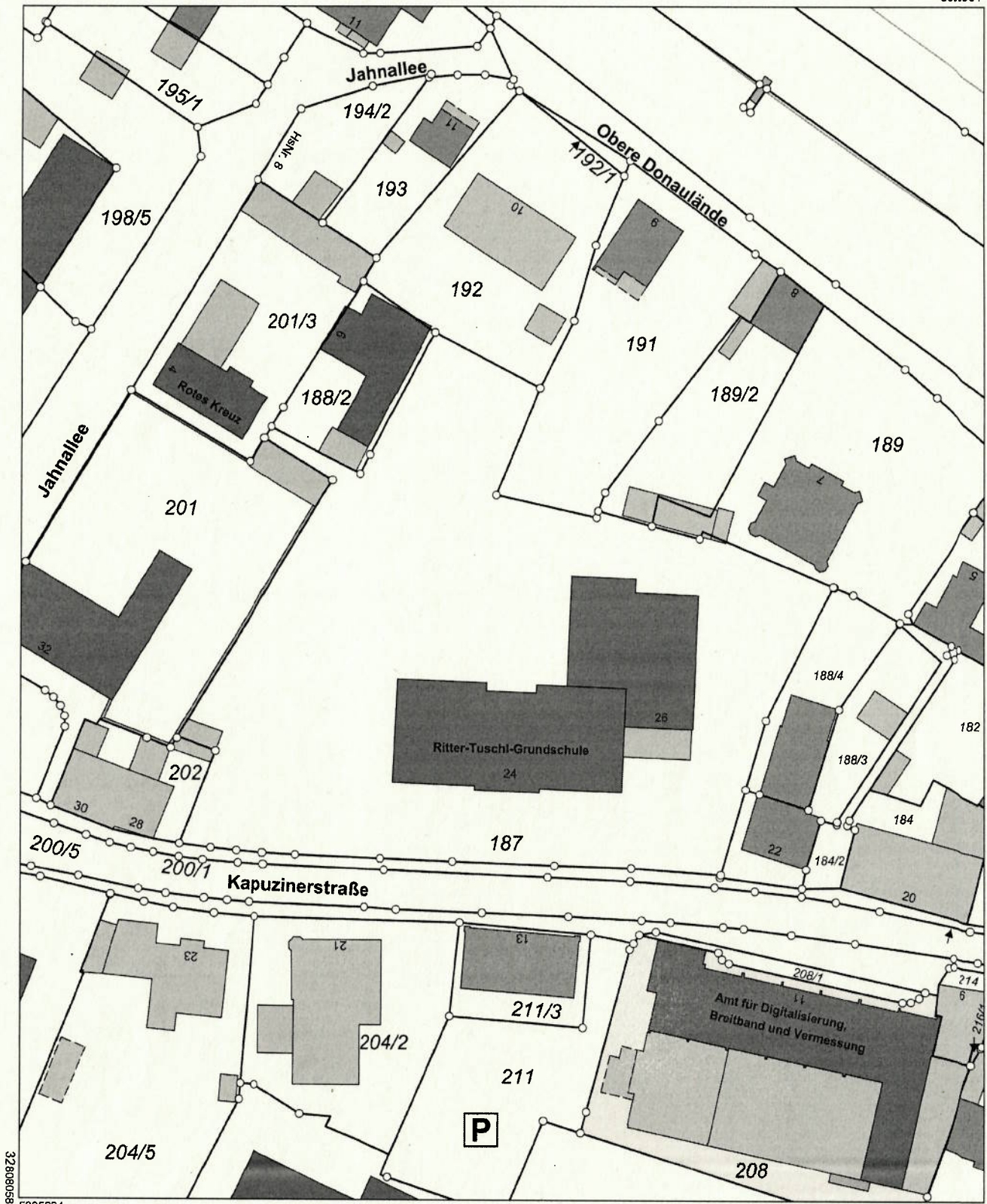
Flurkarte 1 : 1000
zur Bauvorlage nach § 7 Abs. 1 BauVorIV
Erstellt am 22.04.2024

Flurstück: 187
Gemarkung: Vilshofen an der Donau

Gemeinde: Stadt Vilshofen an der Donau
Landkreis: Passau
Bezirk: Niederbayern

5395504

32808238



Maßstab 1:1000 0 10 20 30 Meter

Stadt Vilshofen an der Donau

BAUVORHABEN:

Sanierung der Ritter-Tuschl-Schule
mit Neubau einer Turnhalle und
Anbau einer Ganztagsbetreuung
94474 Vilshofen

AUFTRAGGEBER:

Stadt Vilshofen
Stadtplatz 27
94474 Vilshofen

Anlage 01 Malerarbeiten Sanierung

amtlicher Lageplan 1:1000

M: ohne Maßstab



Amt für Digitalisierung, Breitband und Vermessung
Vilshofen an der Donau

Kapuzinerstraße 11
94474 Vilshofen

Auszug aus dem Liegenschaftskataster

Flurkarte 1 : 2000
zur Bauvorlage nach § 7 Abs. 1 BauVorIV
Erstellt am 22.04.2024

Flurstück: 187
Gemarkung: Vilshofen an der Donau

Gemeinde: Stadt Vilshofen an der Donau
Landkreis: Passau
Bezirk: Niederbayern

5395614

32806328



BAUVORHABEN:

Sanierung der Ritter-Tuschl-Schule
mit Neubau einer Turnhalle und
Anbau einer Ganztagsbetreuung
94474 Vilshofen

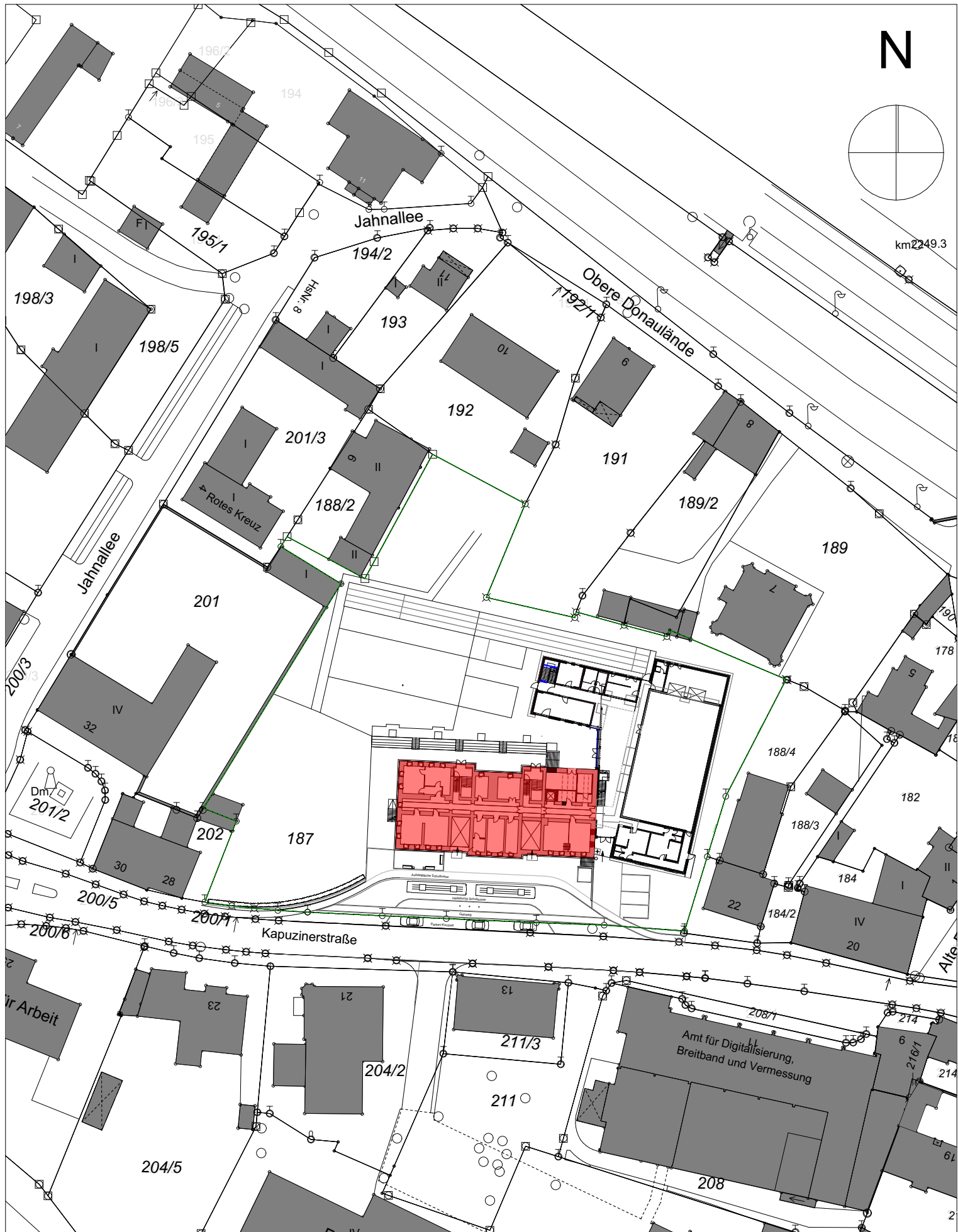
AUFTRAGGEBER:

Stadt Vilshofen
Stadtplatz 27
94474 Vilshofen

Anlage 02 Malerarbeiten Sanierung

amtlicher Lageplan 1:1200

M: ohne Maßstab



BAUVORHABEN:

Sanierung der Ritter-Tuschl-Schule
mit Neubau einer Turnhalle und
Anbau einer Ganztagsbetreuung
94474 Vilshofen

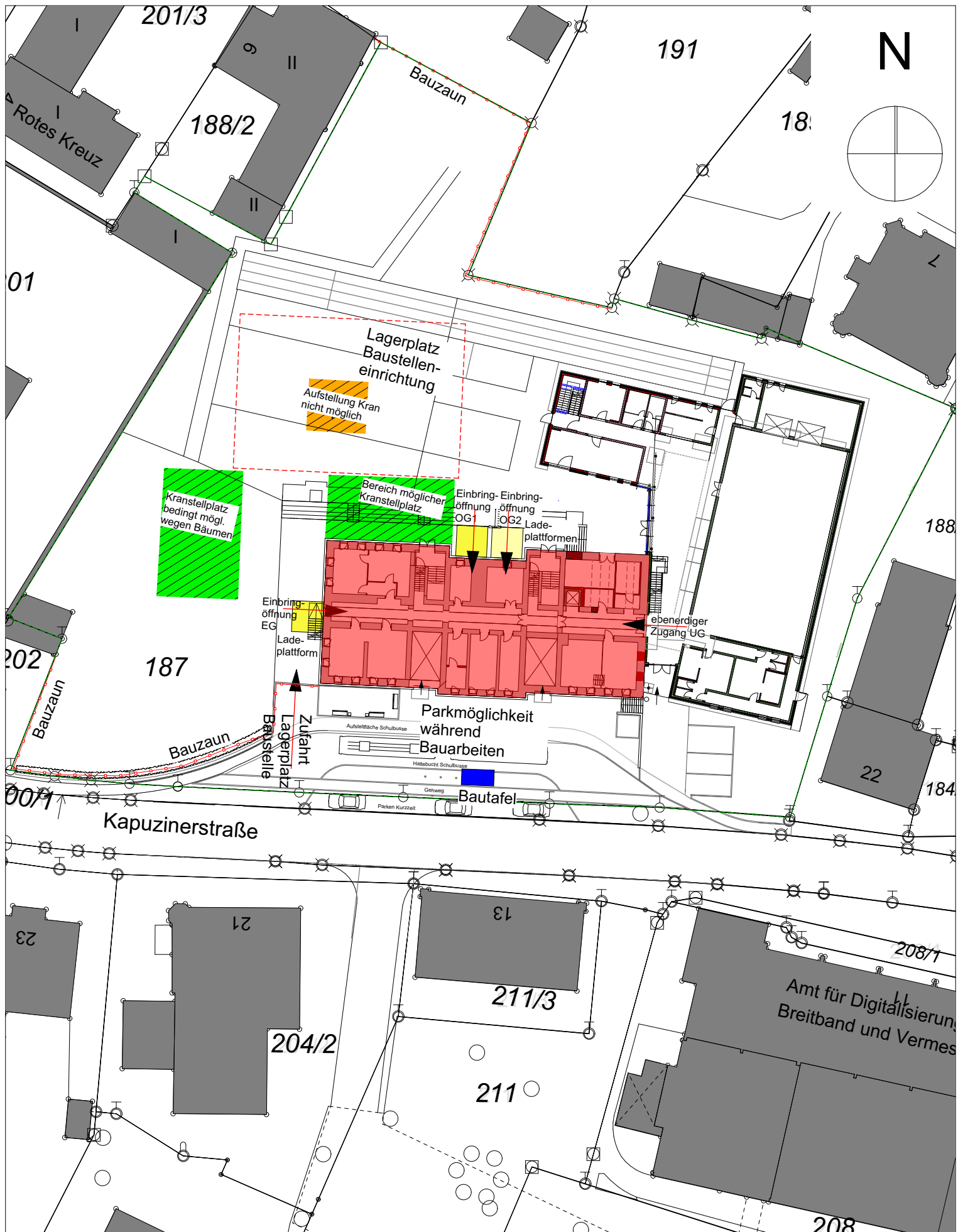
AUFTRAGGEBER:

Stadt Vilshofen
Stadtplatz 27
94474 Vilshofen

Anlage 03 Malerarbeiten Sanierung

Lageplan 1:1000

M: ohne Maßstab



BAUVORHABEN:

Sanierung der Ritter-Tuschl-Schule
mit Neubau einer Turnhalle und
Anbau einer Ganztagsbetreuung
94474 Vilshofen

AUFTRAGGEBER:

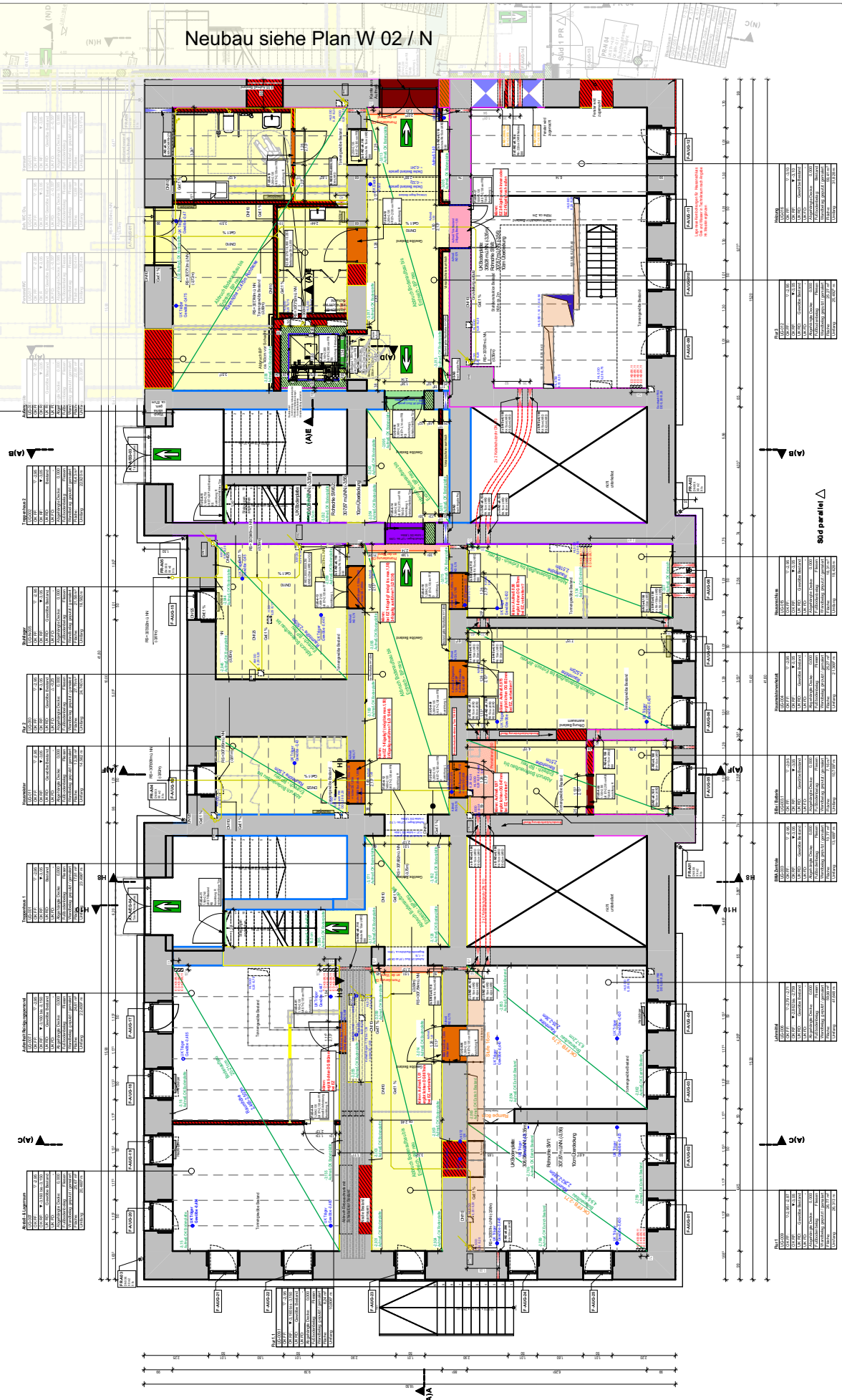
Stadt Vilshofen
Stadtplatz 27
94474 Vilshofen

Anlage 04 Malerarbeiten Sanierung

Baustelleneinrichtungsplan

M: ohne Maßstab

Neubau siehe Plan W 02 / N



BAUVORHABEN:

Sanierung der Ritter-Tuschl-Schule
mit Neubau einer Turnhalle und
Anbau einer Ganztagsbetreuung
94474 Vilshofen

AUFTRAGGEBER:

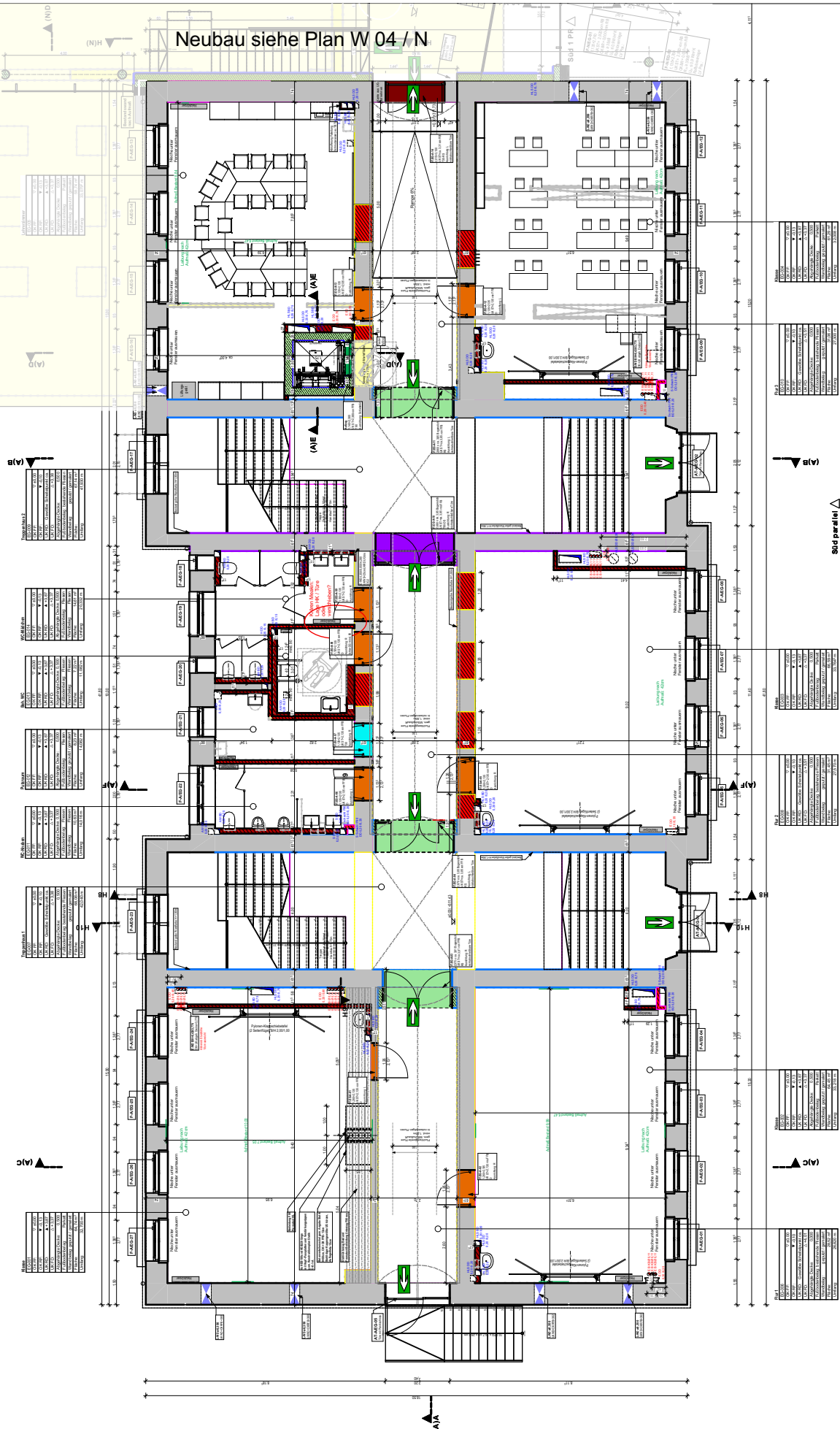
Stadt Vilshofen
Stadtplatz 27
94474 Vilshofen

Anlage 05 Malerarbeiten Sanierung

Grundriss UG

M: ohne Maßstab

Neubau siehe Plan W 04 / N



BAUVORHABEN:

Sanierung der Ritter-Tuschl-Schule
mit Neubau einer Turnhalle und
Anbau einer Ganztagsbetreuung
94474 Vilshofen

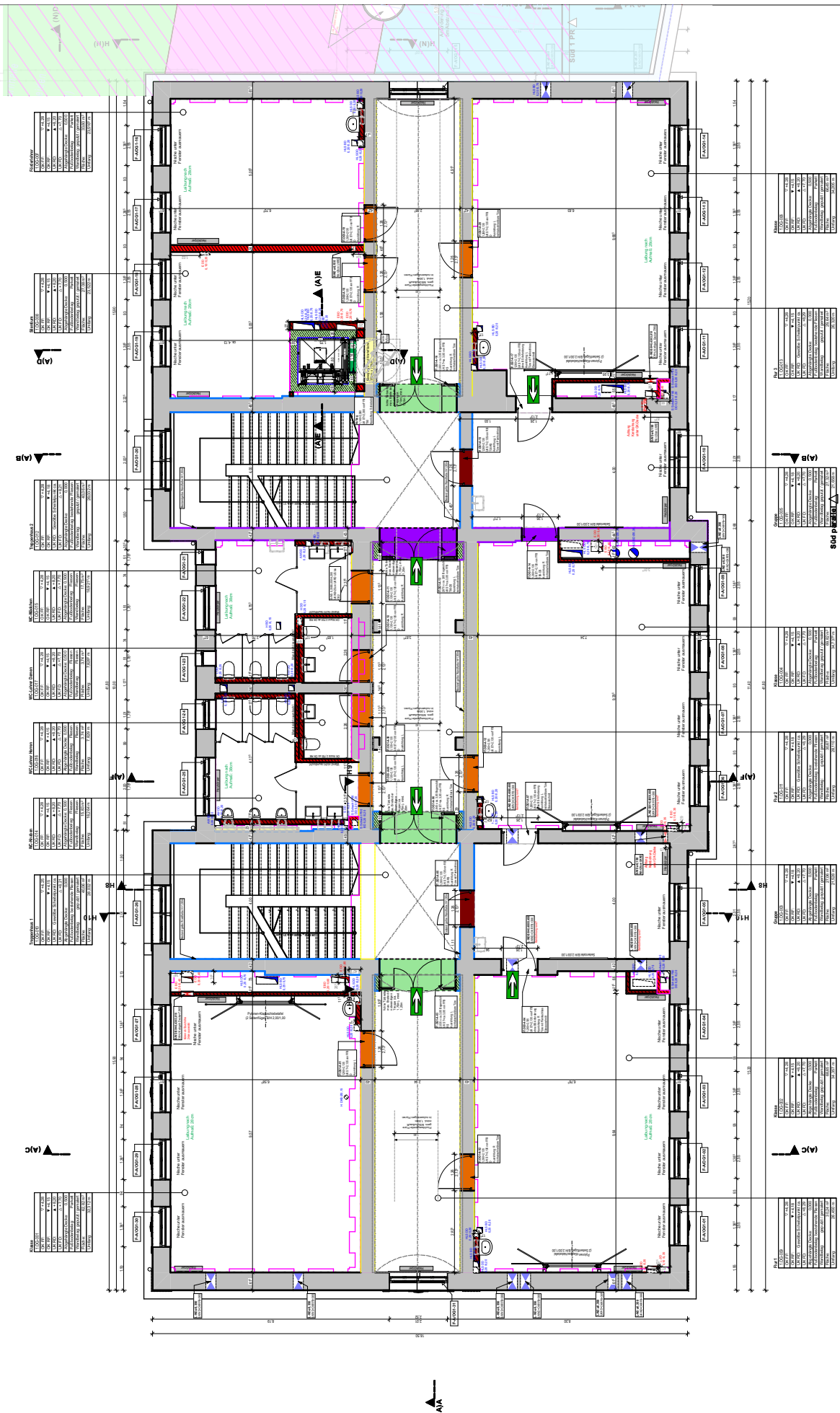
AUFTRAGGEBER:

Stadt Vilshofen
Stadtplatz 27
94474 Vilshofen

Anlage 06 Malerarbeiten Sanierung

Grundriss EG

M: ohne Maßstab



BAUVORHABEN:

Sanierung der Ritter-Tuschl-Schule
mit Neubau einer Turnhalle und
Anbau einer Ganztagsbetreuung
94474 Vilshofen

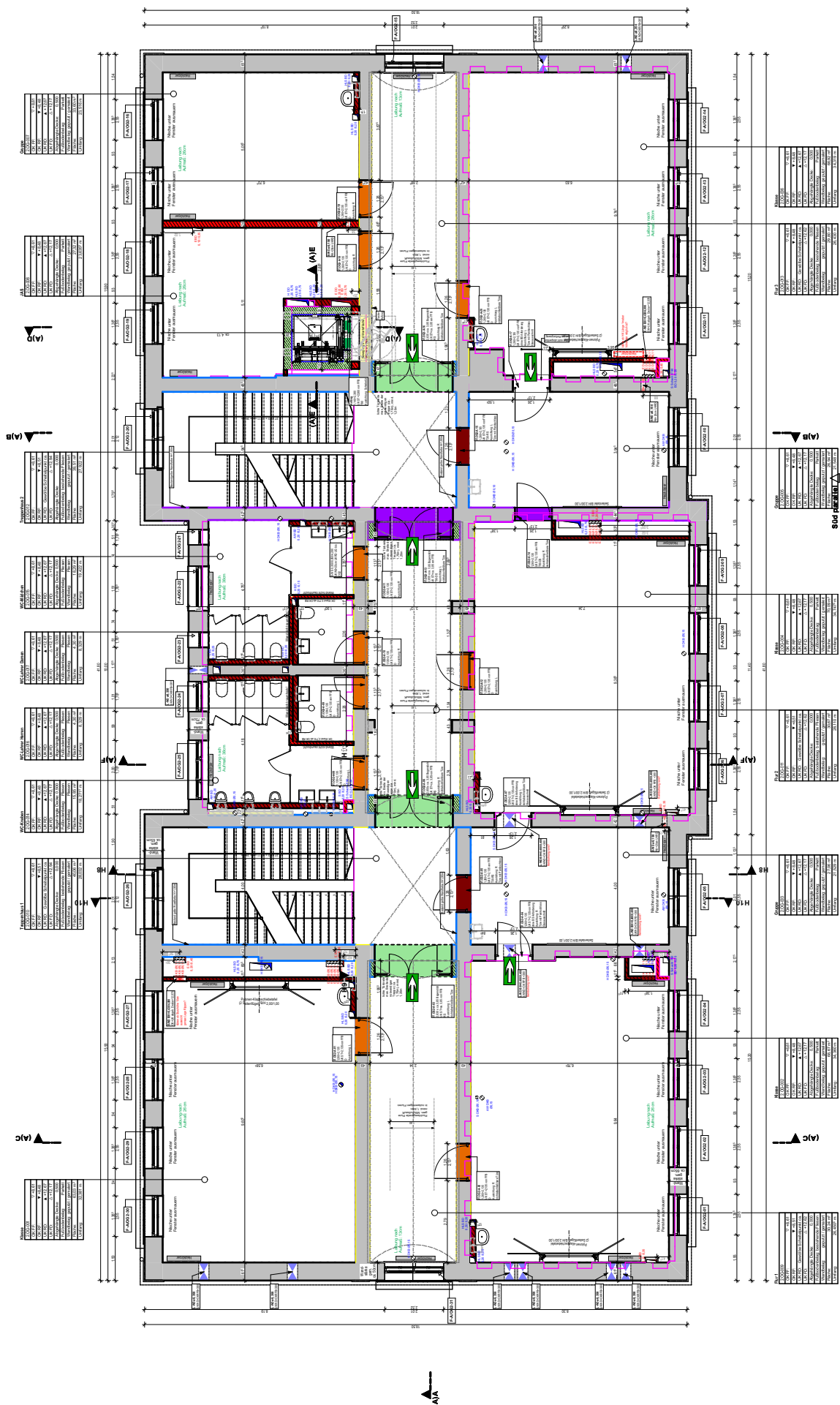
AUFTRAGGEBER:

Stadt Vilshofen
Stadtplatz 27
94474 Vilshofen

Anlage 07 Malerarbeiten Sanierung

Grundriss OG1

M: ohne Maßstab



BAUVORHABEN:

Sanierung der Ritter-Tuschl-Schule
mit Neubau einer Turnhalle und
Anbau einer Ganztagsbetreuung
94474 Vilshofen

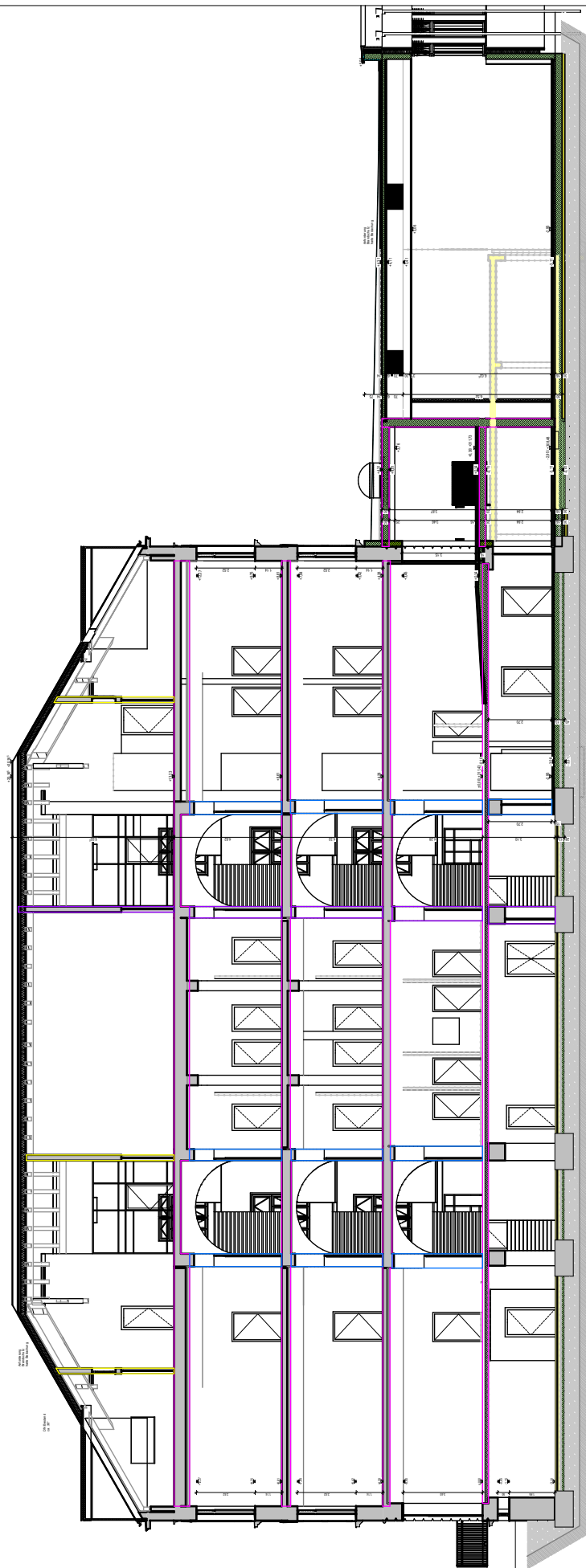
AUFTRAGGEBER:

Stadt Vilshofen
Stadtplatz 27
94474 Vilshofen

Anlage 08 Malerarbeiten Sanierung

Grundriss OG2

M: ohne Maßstab



SCHNITT A
ALTBAU / TURNHALLE NEU

BAUVORHABEN:

Sanierung der Ritter-Tuschl-Schule
mit Neubau einer Turnhalle und
Anbau einer Ganztagsbetreuung
94474 Vilshofen

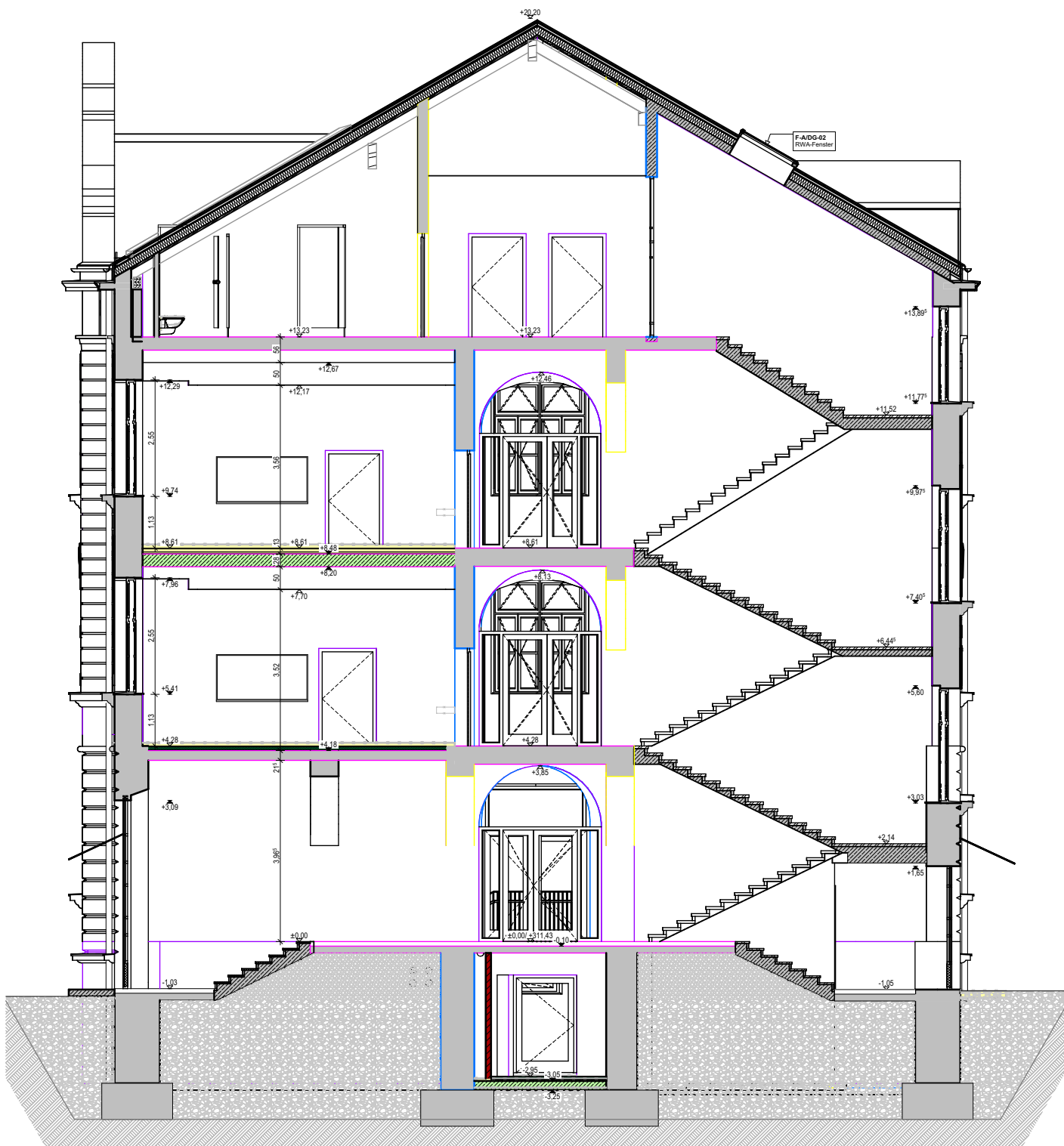
AUFTRAGGEBER:

Stadt Vilshofen
Stadtplatz 27
94474 Vilshofen

Anlage 010 Malerarbeiten Sanierung

Schnitt A Altbau längs mit Übergang

M: ohne Maßstab



SNITT B
TREPPENHAUS ALTBAU

BAUVORHABEN:

Sanierung der Ritter-Tuschl-Schule
mit Neubau einer Turnhalle und
Anbau einer Ganztagsbetreuung
94474 Vilshofen

AUFTRAGGEBER:

Stadt Vilshofen
Stadtplatz 27
94474 Vilshofen

**Anlage 011
Malerarbeiten Sanierung**

Schnitt B Altbau

M: ohne Maßstab



SCHNITT C
ALTBAU

BAUVORHABEN:

Sanierung der Ritter-Tuschl-Schule
mit Neubau einer Turnhalle und
Anbau einer Ganztagsbetreuung
94474 Vilshofen

AUFTRAGGEBER:

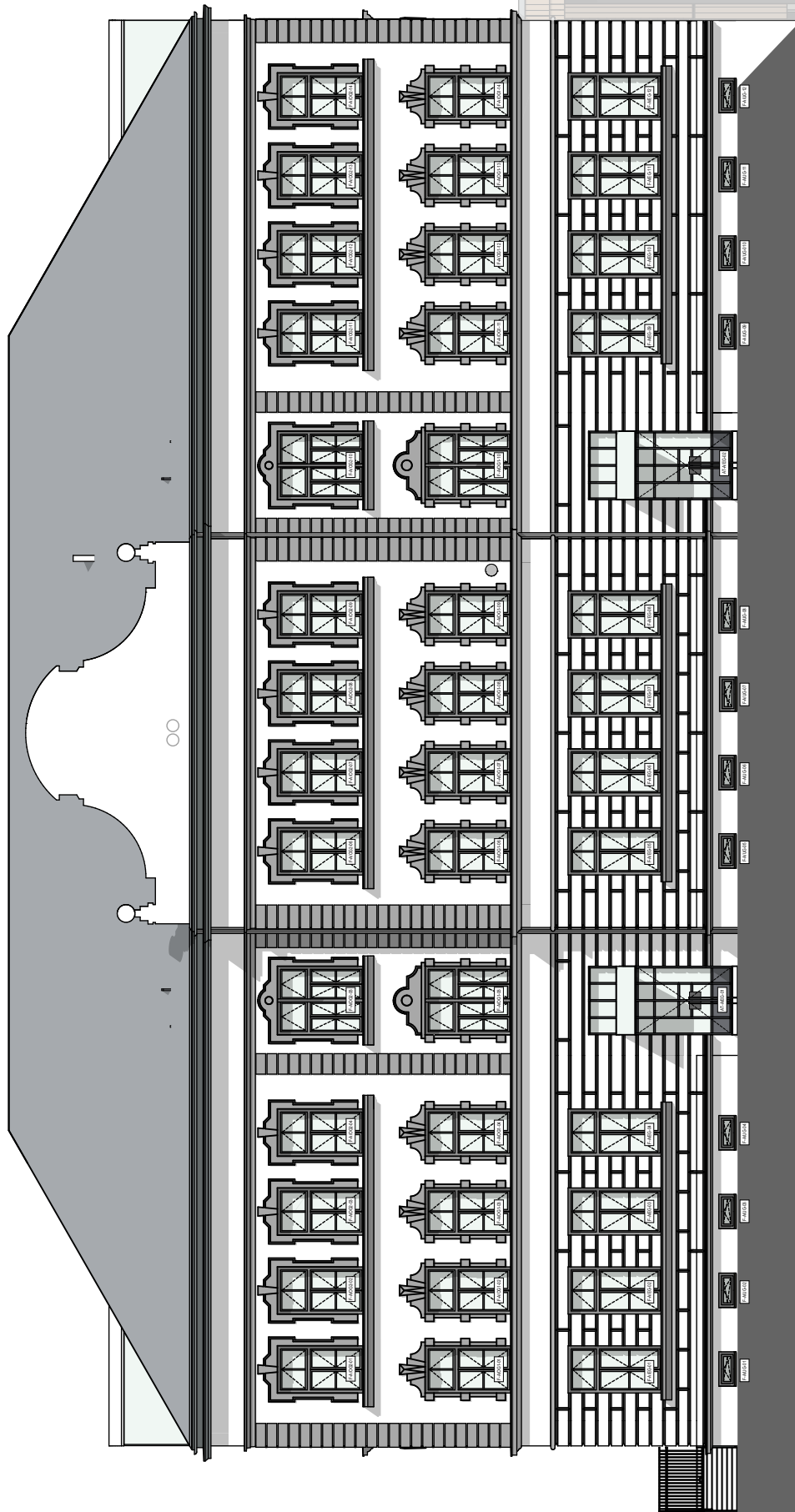
Stadt Vilshofen
Stadtplatz 27
94474 Vilshofen

Anlage 012 Malerarbeiten Sanierung

Schnitt C Altbau

M: ohne Maßstab

Neubau siehe Plan W 18 / N



ANSICHT ALTBAU SÜD

BAUVORHABEN:

Sanierung der Ritter-Tuschl-Schule
mit Neubau einer Turnhalle und
Anbau einer Ganztagsbetreuung
94474 Vilshofen

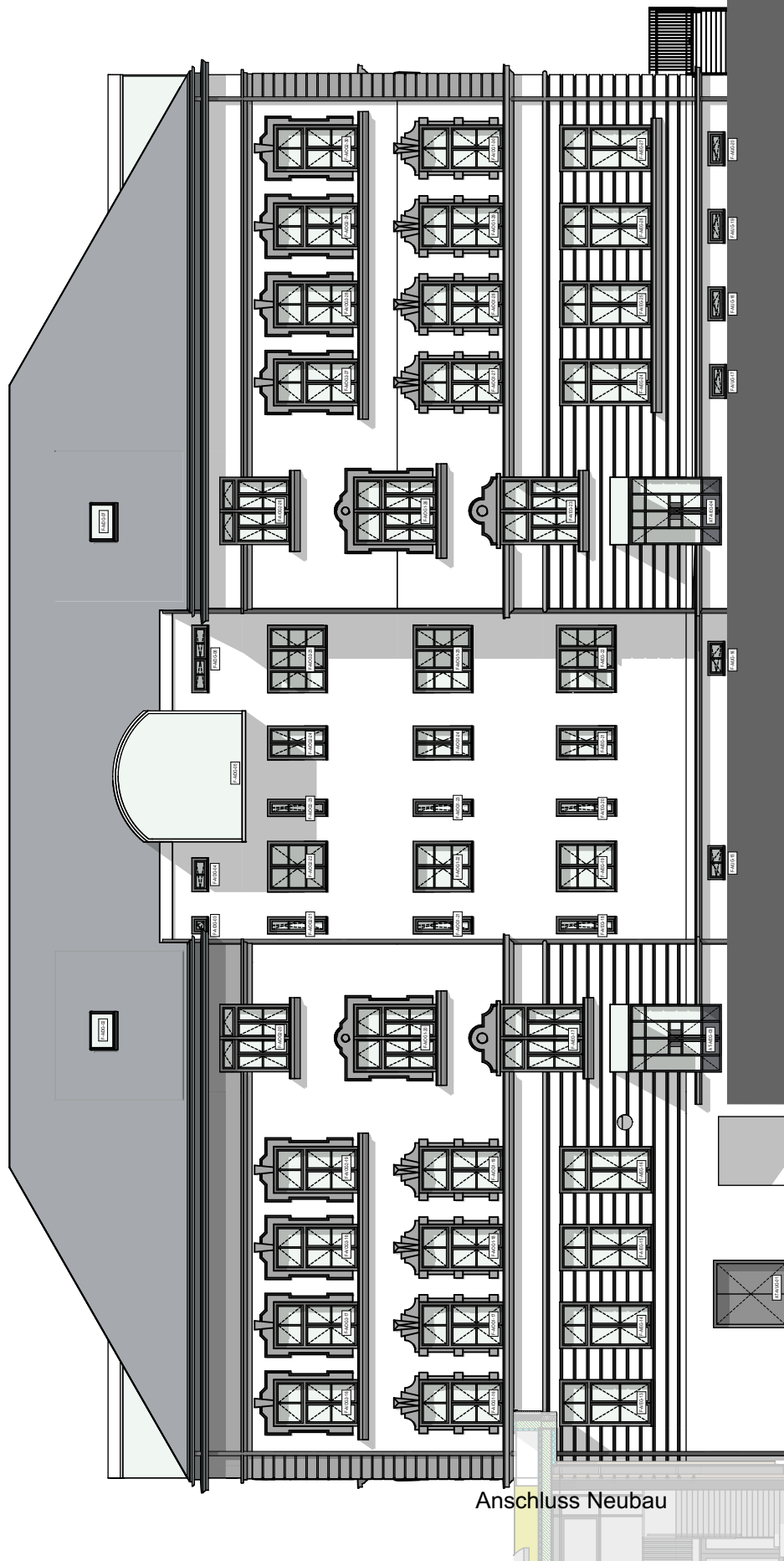
AUFTRAGGEBER:

Stadt Vilshofen
Stadtplatz 27
94474 Vilshofen

**Anlage 013
Malerarbeiten Sanierung**

Ansicht Altbau Süd

M: ohne Maßstab



ANSICHT ALTBAU NORD

BAUVORHABEN:

Sanierung der Ritter-Tuschl-Schule
mit Neubau einer Turnhalle und
Anbau einer Ganztagsbetreuung
94474 Vilshofen

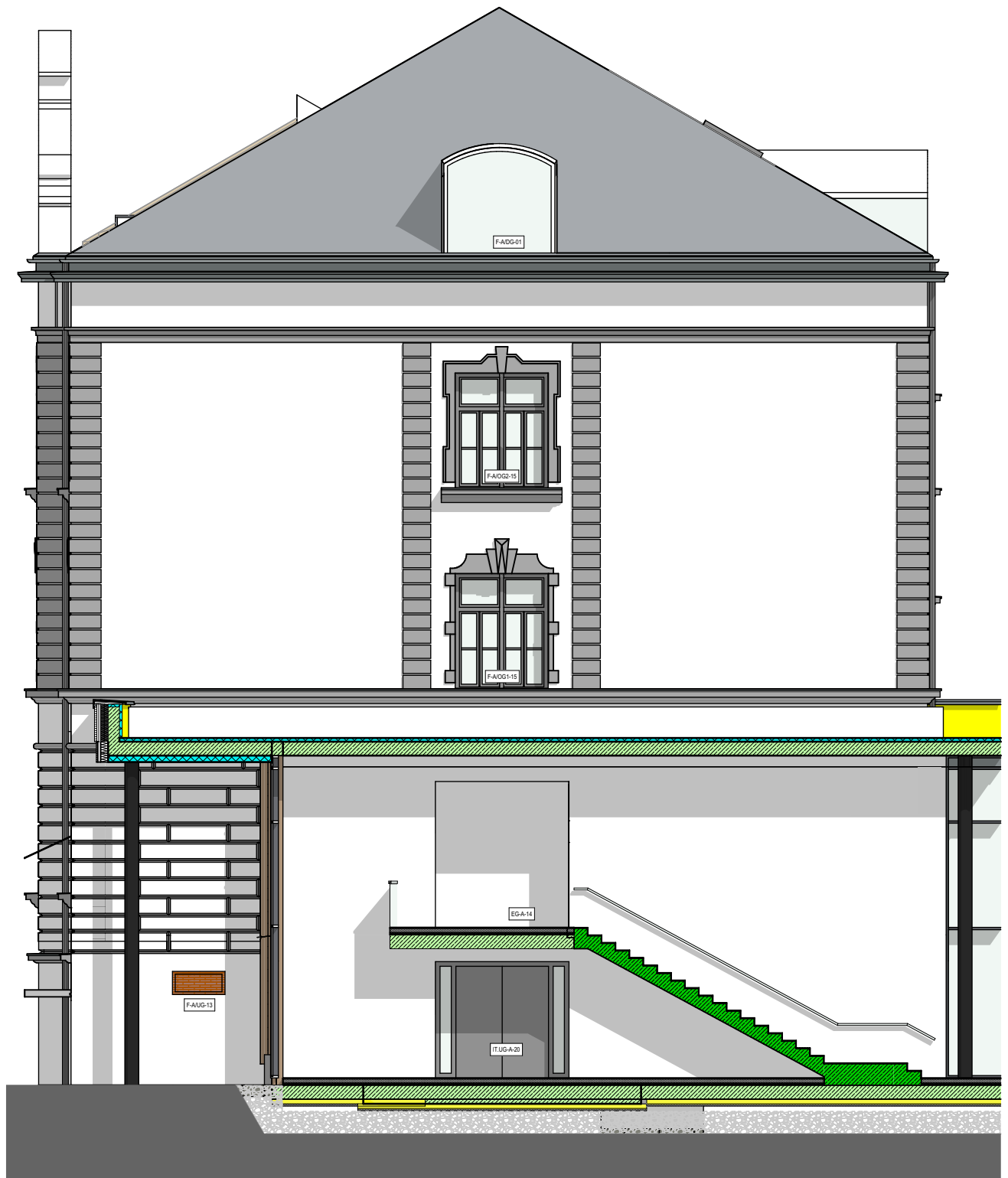
AUFTRAGGEBER:

Stadt Vilshofen
Stadtplatz 27
94474 Vilshofen

**Anlage 014
Malerarbeiten Sanierung**

Ansicht Altbau Nord

M: ohne Maßstab



ANSICHT ALTBAU OST

BAUVORHABEN:

Sanierung der Ritter-Tuschl-Schule
mit Neubau einer Turnhalle und
Anbau einer Ganztagsbetreuung
94474 Vilshofen

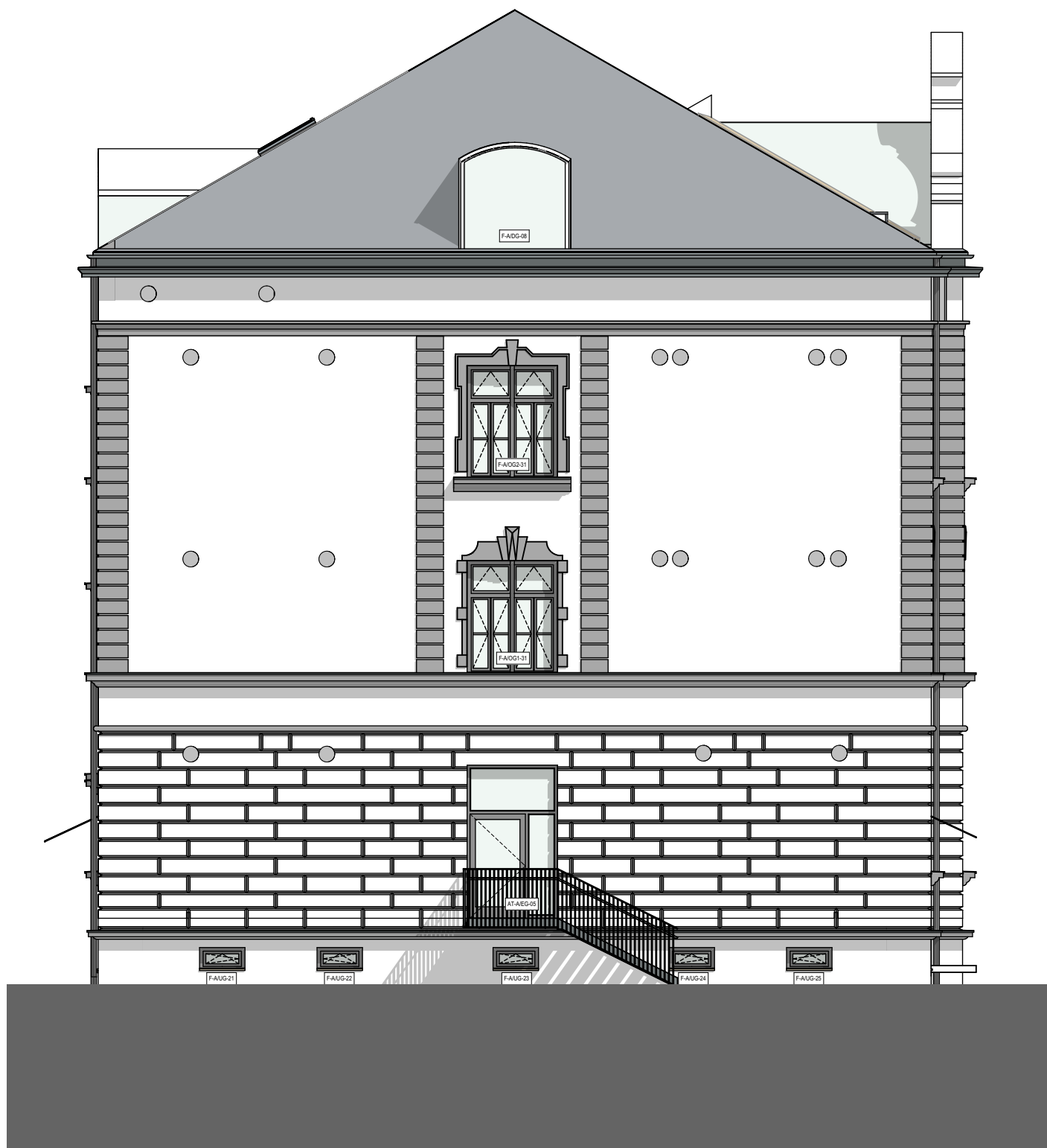
AUFTRAGGEBER:

Stadt Vilshofen
Stadtplatz 27
94474 Vilshofen

Anlage 015 Malerarbeiten Sanierung

Ansicht Altbau Ost

M: ohne Maßstab



ANSICHT ALTBAU WEST

BAUVORHABEN:

Sanierung der Ritter-Tuschl-Schule
mit Neubau einer Turnhalle und
Anbau einer Ganztagsbetreuung
94474 Vilshofen

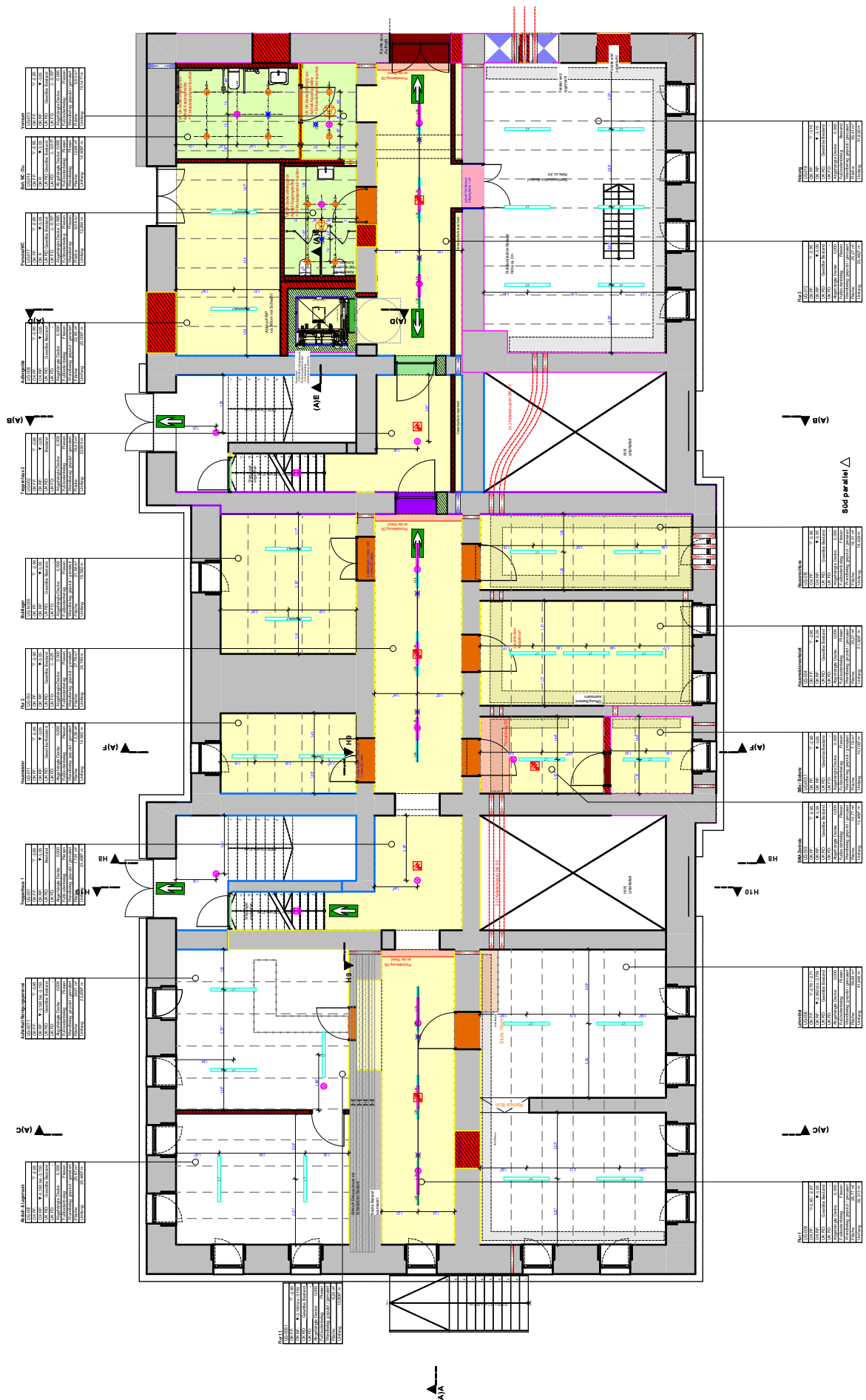
AUFTRAGGEBER:

Stadt Vilshofen
Stadtplatz 27
94474 Vilshofen

**Anlage 016
Malerarbeiten Sanierung**

Ansicht Altbau West

M: ohne Maßstab



BAUVORHABEN:

Sanierung der Ritter-Tuschl-Schule
mit Neubau einer Turnhalle und
Anbau einer Ganztagsbetreuung
94474 Vilshofen

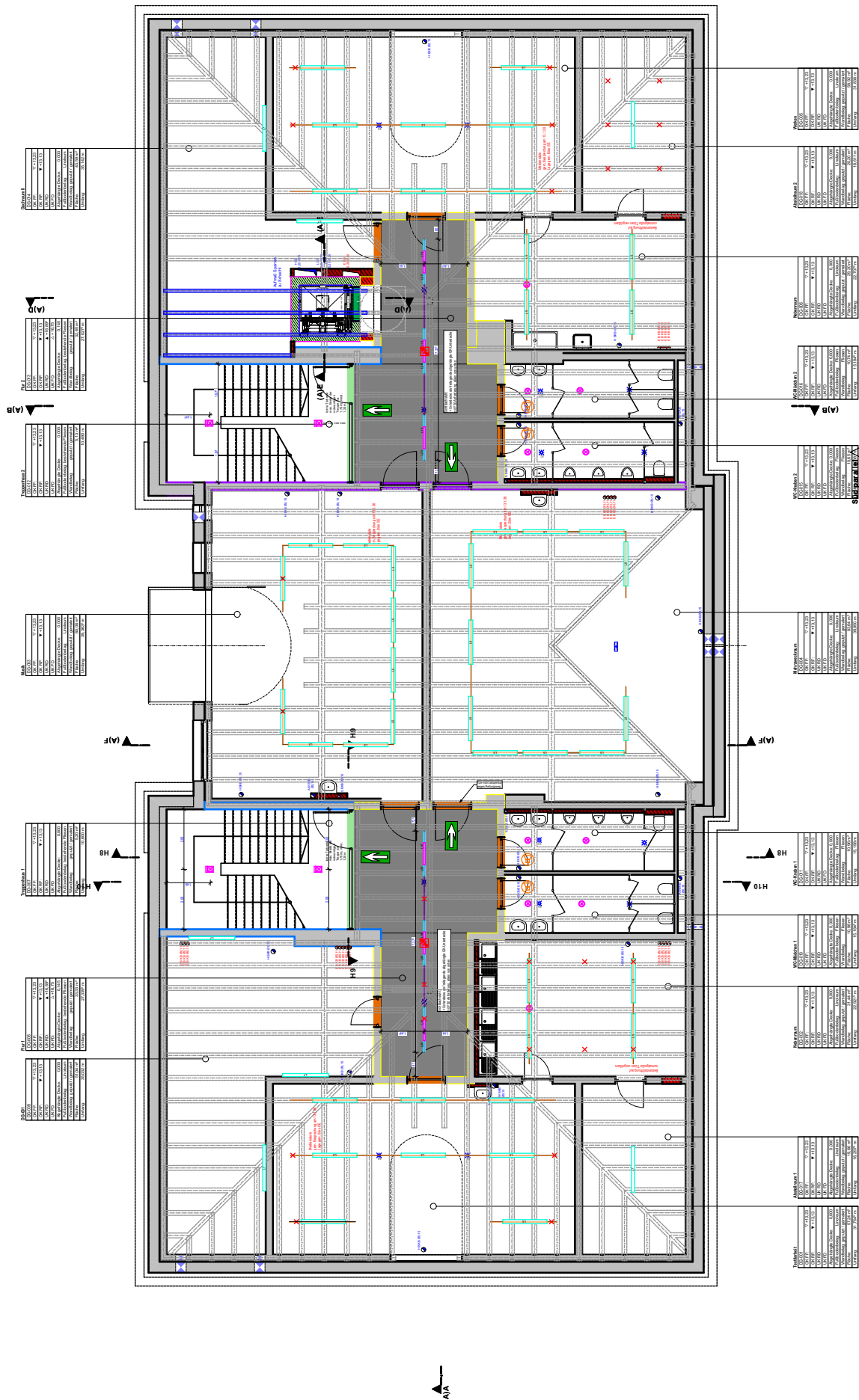
AUFTRAGGEBER:

Stadt Vilshofen
Stadtplatz 27
94474 Vilshofen

Anlage 017 Malerarbeiten Sanierung

Deckenspiegel UG

M: ohne Maßstab



BAUVORHABEN:

Sanierung der Ritter-Tuschl-Schule
mit Neubau einer Turnhalle und
Anbau einer Ganztagsbetreuung
94474 Vilshofen

AUFTRAGGEBER:

Stadt Vilshofen
Stadtplatz 27
94474 Vilshofen

Anlage 021 Malerarbeiten Sanierung

Deckenspiegel DG

M: ohne Maßstab